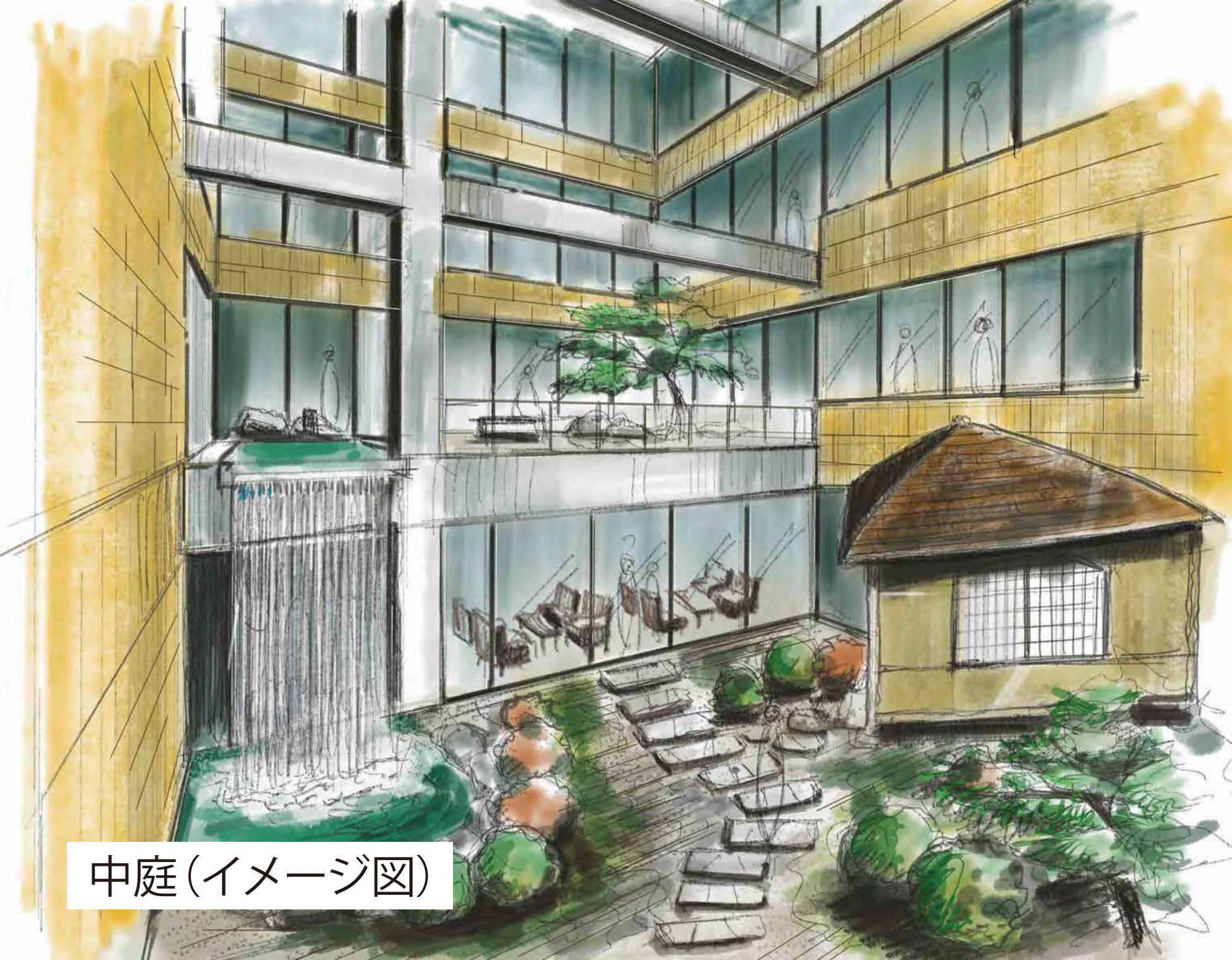
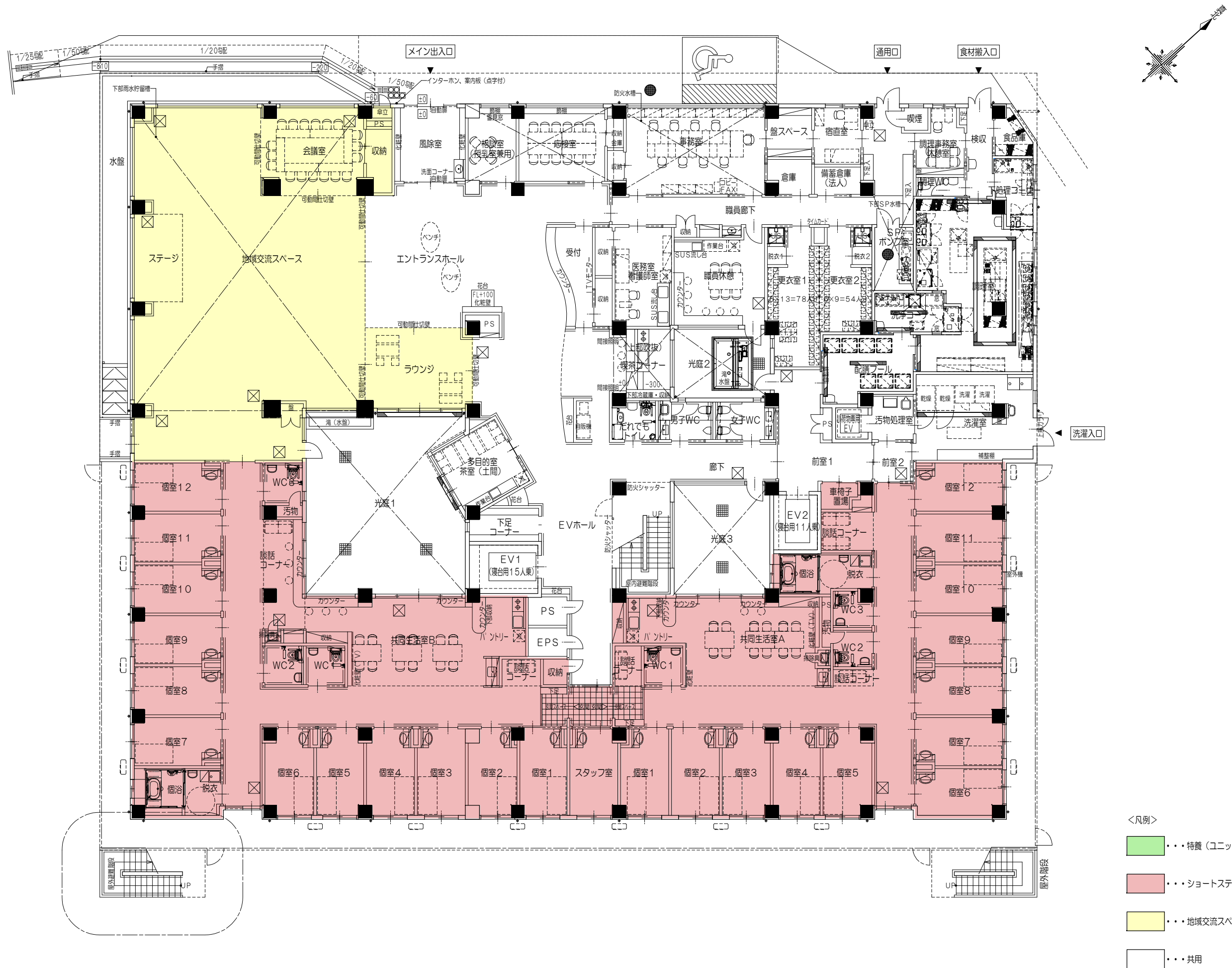


エントランスホール(イメージ図)

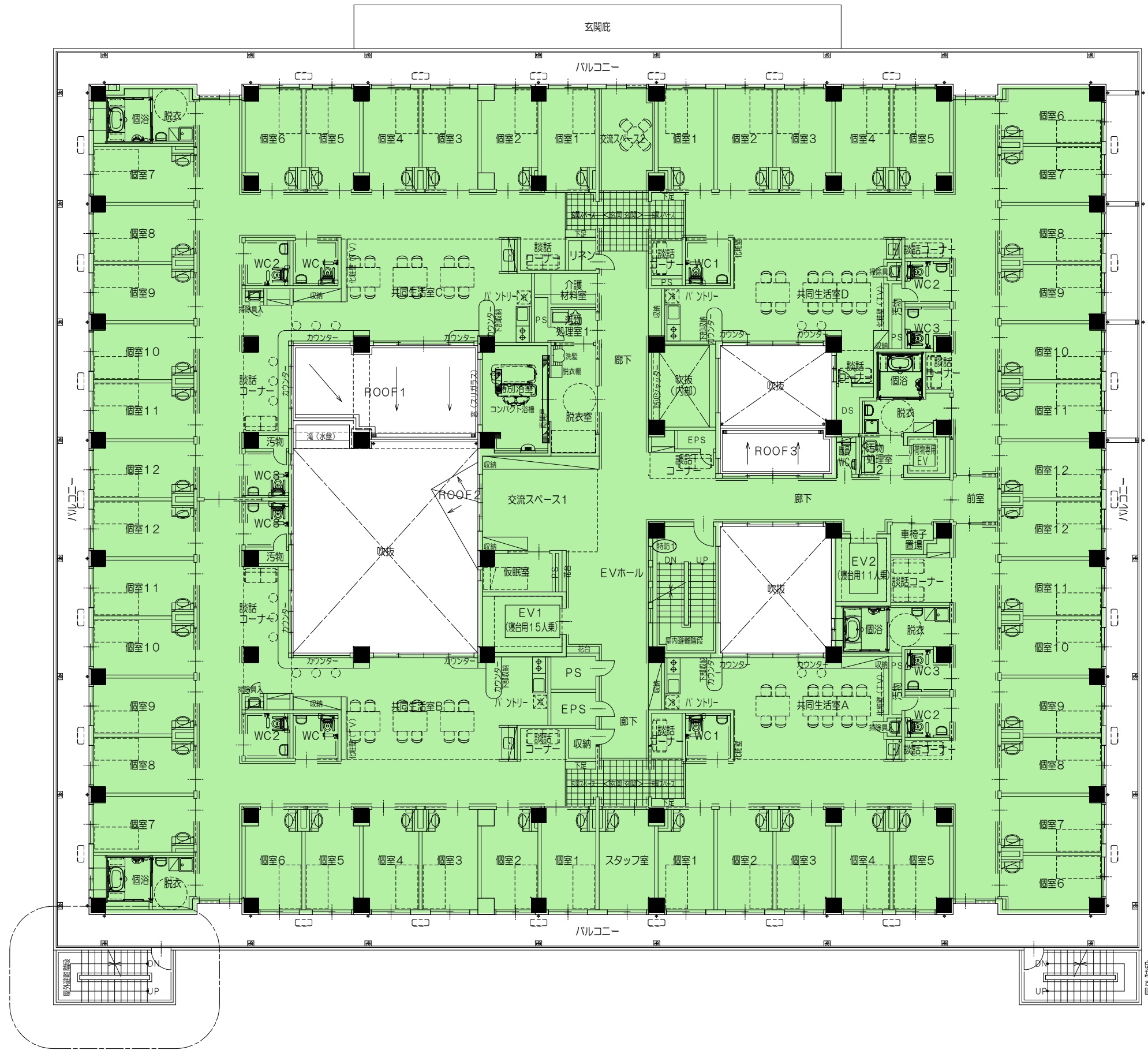
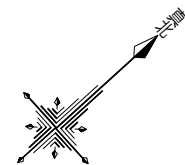


中庭(イメージ図)



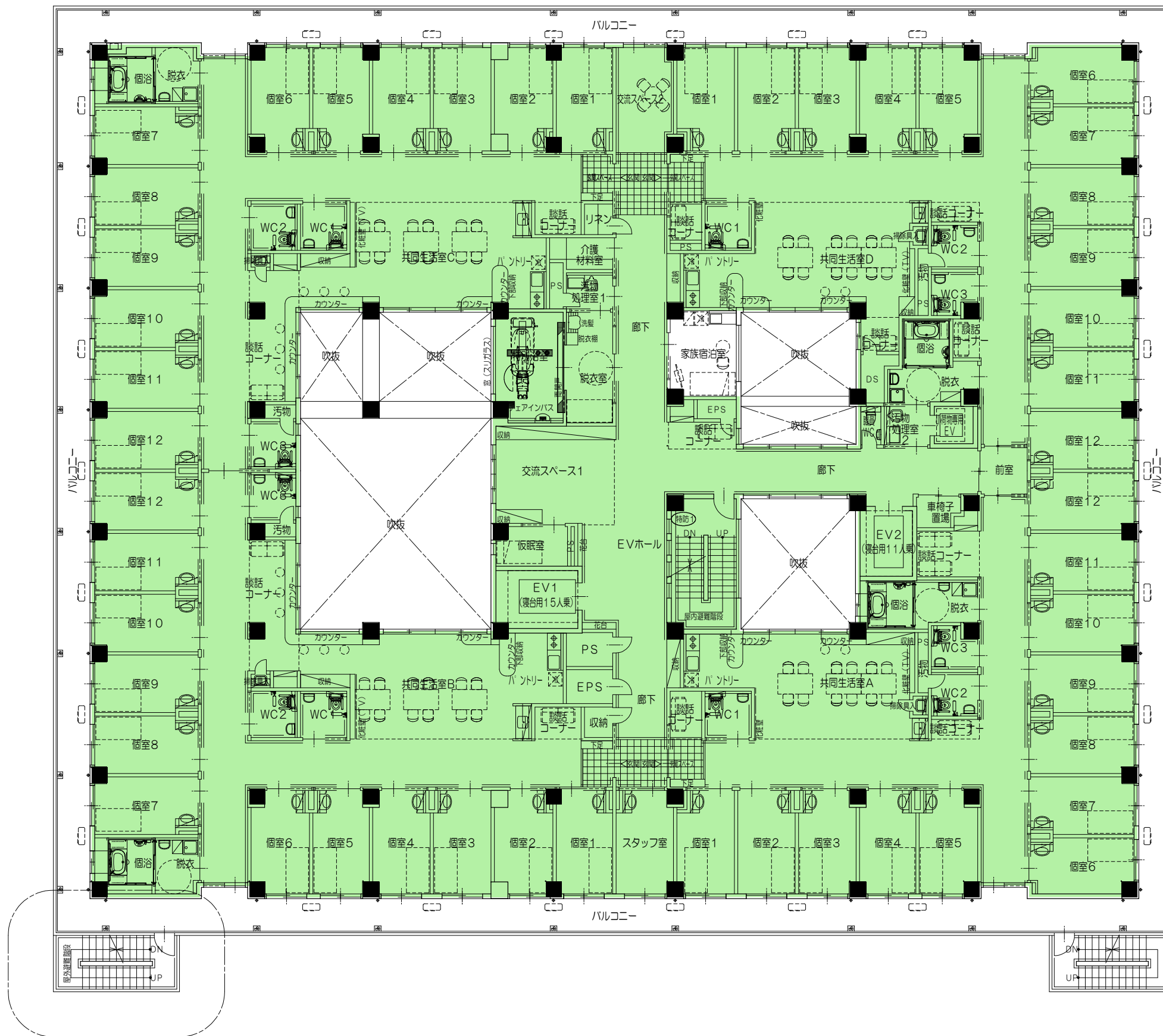
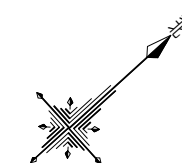
- <凡例>
- ・・・特養（ユニット部分）
 - ・・・ショートステイ
 - ・・・地域交流スペース
 - ・・・共用

凡例	令112条第14項第2号に用いる。特定防火設備 常時閉鎖（遮断性能あり）（構造は建設省告示第1369号による） 令112条第14項第1号に用いる。特定防火設備 即時閉鎖（遮断性能あり）（構造は建設省告示第1369号による） 令112条第14項第2号に用いる。特定防火設備 常時閉鎖（遮断性能あり）（構造は建設省告示第1369号による）	法第2条第9号の2、ロに規定する防火設備 不燃製戸 消火器ボックス取付位置（壁埋込型） 消火器設置位置（床置型）	埋込型補助散水栓ボックス 電気錠（非常時開錠） 堅種（カラー塩ビパイプ100φ） 床下点検口 600×600（タラップ350φ）	註記 1. 特記なき限り、床レベルはFL±0とする 2. PS・EPSは水平区画とする 3. 消火器は消防施工令に基づき設置することとする	古山 大野 工 事 名 社会福祉法人 緑樹会 （仮称）介護老人福祉施設ラベニ子玉川新築工事 設計番号 2817 年月日 2018. 1. 31 東京都文京区本郷4-9-15 ADMAXビル 電：03-5800-0321	図面名 1階平面図 設計者 一級建築士登録 第289839号 大澤 昌弘 構造設計者 一級建築士登録 第313124号 構造設計一級建築士 第7800号 金子 雅樹（構造関係規定に該当） 一般建築士登録 第37527号 設備設計一級建築士 第3727号 東木 眞（設備関係規定に該当） 一級建築士事務所 東京都知事登録 第9490号 株式会社 新環境設計	縮尺 1/200 図面番号 A-016
----	--	---	---	--	--	--	------------------------------



- <凡例>
- ・・・特養（ユニット部分）
 - ・・・ショートステイ
 - ・・・地域交流スペース
 - ・・・共用

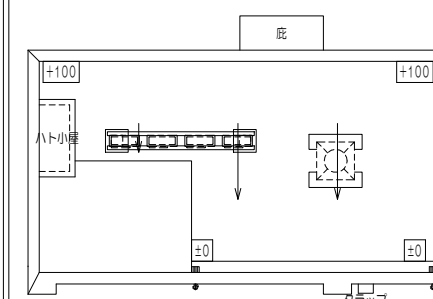
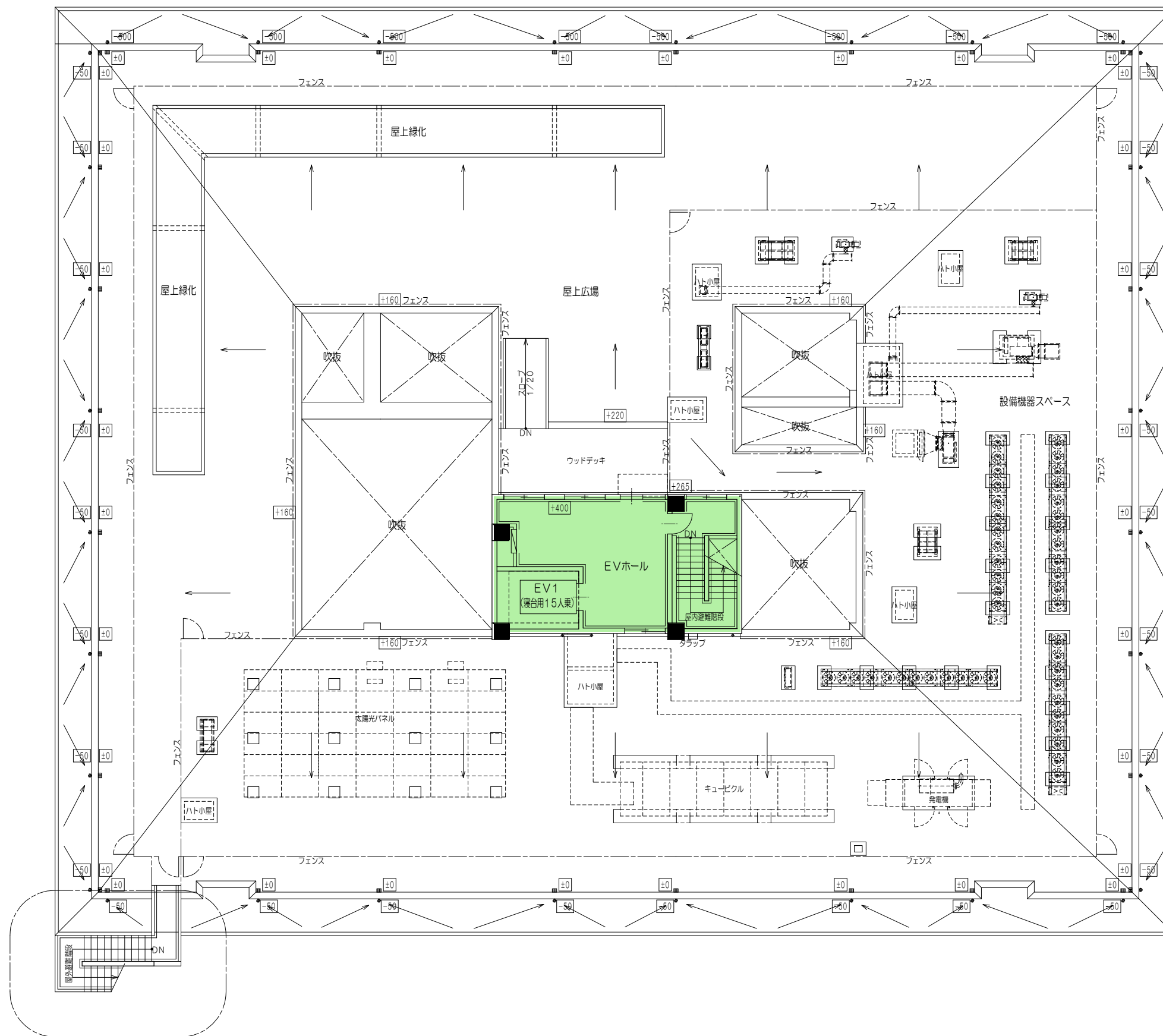
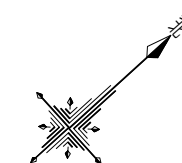
凡例	特防1	令112条第14項第2号に用いる。特定防火設備 常時閉鎖（遮断性能あり）（構造は建設省告示第1369号による）	防	法第2条第9号の2、ロに規定する防火設備	散	埋込型補助散水栓ボックス	註記	1. 特記なき限り、床レベルはFL±0とする	古山 大野	社会福祉法人 緑樹会 (仮称) 介護老人福祉施設ラベニ子玉川新築工事	図面名		2階平面図		縮尺 1/200
	特防2	令112条第14項第1号に用いる。特定防火設備 即時閉鎖（遮断性能あり）（構造は建設省告示第1369号による）	不	不燃製戸	EK	電気錠（非常時開錠）		2. PS・EPSは水平区画とする			設計者	一級建築士登録 第289839号 大澤 昌弘	図面番号	A-017	
	特防3	令112条第14項第2号に用いる。特定防火設備 常時閉鎖（遮断性能あり）（構造は建設省告示第1369号による）	消	消火器ボックス取付位置（壁埋込型）	⊕	壁樋（カラー塩ビパイプ100φ）		3. 消火器は消防法施工に基づき設置することとする			設計番号	2817	年月日	2018. 1. 31	
		消	消火器設置位置（床置型）	⊗	床下点検口 600×600 (タラップ350φ)			東京都文京区本郷4-9-15 ADMAXビル TEL: 03-5800-0321	一級建築士事務所 東京都知事登録 第9490号 株式会社 新環境設計						



<凡例>

- ・・・特養（ユニット部分）
- ・・・ショートステイ
- ・・・地域交流スペース
- ・・・共用

凡例	特防1	令112条第14項第2号に用いる。特定防火設備 常時閉鎖 遮煙性能あり（構造は建設省告示第1369号による）	防	法第2条第9号の2、ロに規定する防火設備	散	埋込型補助散水栓ボックス	註記	1. 特記なき限り、床レベルはFL±0とする	製 大野	古山 大野	工 事 名	社会福祉法人 緑樹会 (仮称) 介護老人福祉施設ラベニ子玉川新築工事		図 面 名	3・4階平面図		縮 尺	1/200		
	特防2	令112条第14項第1号に用いる。特定防火設備 即時閉鎖 (煙感知機連動) 遮煙性能あり (構造は建設省告示第1369号による)	不	不燃製戸	EK	電気錠 (非常時開錠)		2. PS・EPSは水平区画とする				設計者	一級建築士登録 第289839号 大澤 昌弘		設計者	一級建築士登録 第313124号 構造設計一級建築士 第7800号 金子 雅樹 (構造関係指定に際する) 一級建築士登録 第337527号 設備設計一級建築士 第3727号 東本 眞 (設備関係指定に際する)			図面番号	A-018
	特防3	令112条第14項第2号に用いる。特定防火設備 常時閉鎖 遮煙性能あり (構造は建設省告示第1369号による)	消	消火器ボックス取付位置 (壁埋込型)	⊕	壁樋 (カラー塩ビパイプ100φ)		3. 消火器は消防法施工令に基づき設置することとする				設計番号	2817		年月日	2018. 1. 31			一級建築士事務所 東京都知事登録 第9490号 株式会社 新環境設計	東京都文京区本郷4-9-15 ADMAXビル TEL: 03-5800-0321



PH階R階平面図

<凡例>

- ・・・特養 (ユニット部分)
- ・・・ショートステイ
- ・・・地域交流スペース
- ・・・共用

凡例	特防1	奇112条第14項第2号に用いる 特定防火設備 常時閉鎖 遮煙性能あり (構造は建設省告示第1369号による)	防	法第2条第9号の2、ロに規定する防火設備	散	埋込型補助散水栓ボックス	註記	1. 特記なき限り、床レベルはFL±0とする 2. PS・EPSは水平区画とする 3. 消火器は消防法施工に基づき設置することとする	古山 大野	工 事 名 社会福祉法人 緑樹会 (仮称) 介護老人福祉施設ラベニ子玉川新築工事	図 面 名 P H 階 ・ R 階 平 面 図		縮 尺 1 / 2 0 0
	特防2	奇112条第14項第1号に用いる 特定防火設備 即時閉鎖 (煙感知機連動) 遮煙性能あり (構造は建設省告示第1369号による)	不	不燃製戸	EK	電気錠 (非常時開錠)					設計者 一級建築士登録 第289839号 大澤 昌弘	図 面 番 号 A-019	
	特防3	奇112条第14項第2号に用いる 特定防火設備 常時閉鎖 遮煙性能あり (構造は建設省告示第1369号による)	消	消火器ボックス取付位置 (壁埋込型)	⊕	堅種 (カラー塩ビパイプ100φ)	設計番号 2817	年月日 2018. 1. 31	構造設計者 一級建築士登録 第313124号 構造設計一級建築士 第7800号 金子 雅樹 (構造関係規定に照る) 設備設計者 一級建築士登録 第337527号 設備設計一級建築士 第3727号 東本 眞 (設備関係規定に照る)	東京都文京区本郷4-9-15 ADMAXビル TEL: 03-5800-0321 一級建築士事務所 東京都知事登録 第9490号 株式会社 新環境設計			



居室風景① (ベットの備え付けがあります。)



居室風景②