



社会福祉法人 緑樹会

## 入所のご案内

入所の手続きなど詳しいことは直接大樹の郷へ  
見学なども随時承っております

### 利用できる方

指定介護老人福祉施設には、介護認定で要介護度1～5と認定され家庭での介護が困難な方が利用できます。介護認定の申請がまだの方もご相談ください。また、短期入所生活介護（ショートステイ）は、介護認定で要支援1、2・要介護度1～5と認定された方でご家庭の方の冠婚葬祭・介護疲れ等の理由で介護ができないとき、ご利用できます。

### 入所の費用

介護度に応じて自己負担額が異なります。  
介護保険施設サービス利用の1割負担の他、  
食事費、居住費、医療費などが必要です。



### [交通アクセス]

- 東急田園都市線 青葉台駅より約1.5km  
(青51)日体大行 松風台下車約400m (青55)あかね台行 苗万坂下車約200m
- 田奈駅より約1.5km 町田バスセンター行 中恩田駅下車約300m
- 東急田園都市線、横浜線、長津田駅より約2km
- こどもの国線 恩田駅より徒歩約1km



社会福祉法人 緑樹会

介護老人福祉施設 **大樹の郷**

〒227-0065 神奈川県横浜市青葉区恩田町2282番地  
TEL(045)960-3701(代) FAX(045)960-3688

介護老人福祉施設 **ラペ瀬谷**

〒246-0007 神奈川県横浜市瀬谷区目黒町21-10  
TEL(045)924-3788 (代)  
FAX(045)924-3818

介護老人福祉施設 **ラペ鎌倉**

〒247-0075 神奈川県鎌倉市関谷1465-1  
TEL(0467)40-1788 (代)  
FAX(0467)40-1733

介護老人福祉施設 **ラペ相模原**

(平成26年春 開設予定)  
〒252-0336 神奈川県相模原市南区当麻字3539-1

特別養護 **おおあさ苑**

老人ホーム  
〒779-0225 徳島県鳴門市大麻町松山57-10  
TEL(088)689-3788(代) FAX(088)689-3310

ケアハウス **フレンズ**

〒779-0225 徳島県鳴門市大麻町松山58-6  
TEL(088)689-2111 FAX(088)689-3965

介護老人 **おおつ苑**

福祉施設  
〒772-0041 徳島県鳴門市大津町大代字戎野472番地  
TEL(088)684-3788(代) FAX(088)684-3310

グループ **癒いおん音**

ホーム  
〒771-0203 徳島県板野郡北島町中村字中内26  
TEL(088)697-3788(代) FAX(088)697-0556

陽光を浴び  
緑に抱かれて暮らします



介護老人福祉施設  
だいじゅ さと  
**大樹の郷**

緑に抱かれ、青葉台の青空が大きく広がる施設です。



ユニット型介護老人福祉施設（特別養護老人ホーム）

当施設は、ユニットケアに取り組んでおります。高齢者の方々が安心して毎日をお過ごしいただくために、理想の環境づくりに努めています。家庭的な雰囲気の中で、入居者の自立をサポートし、生きがいづくりのお手伝いをさせていただきます。

経営主体  
社会福祉法人 緑樹会

施設名  
介護老人福祉施設 <sup>だいじゆ</sup>大樹の郷 <sup>さと</sup>

開設  
平成21年9月1日

施設概要  
敷地面積 / 9,118.70m<sup>2</sup>  
構造 / 鉄筋コンクリート造(4階建)  
建築面積 / 5,892.42m<sup>2</sup>

居室  
全個室 / 120室  
(内 特室1/20・特室2/10・ショート/20)  
1ユニット10床(12ユニット)

定員  
120名(内 ショートステイ20名)

地域交流スペース



地域の方々、ボランティア、研修生との交流の場。

入居者様の理想的な環境づくりを目指します。

# 充実した穏やかな日々を送る。



## Life in Comfort

共同生活室

アットホームな雰囲気の中でくつろぎの時間を提供しています。



### ユニット型 介護老人福祉施設

(特別養護老人ホーム)

入居される方が本当の「我が家」として、少しでもやりたいことの出来る環境にするには……との思いが私たちの出発点になっています。

個人情報の保護について  
個人情報に関する法令、その他関係法令及び厚生労働省のガイドラインを遵守し、個人情報の保護を図ります。



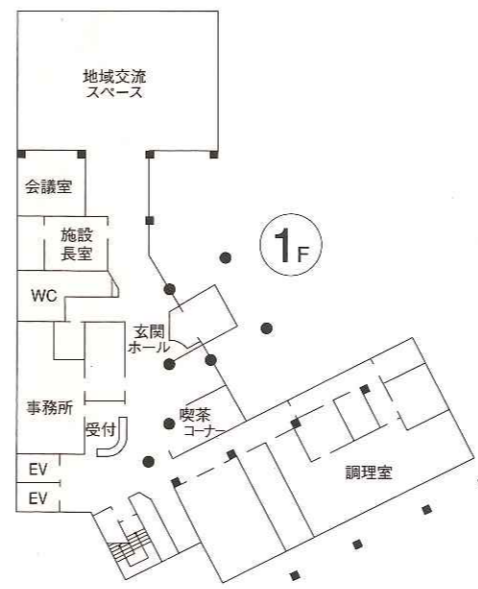
玄関ホール(受付)  
落ち着いた色調でコーディネート。



喫茶コーナー  
音楽を聞いたり、お茶を飲んだり……ご利用者の方が集う憩いのスペース

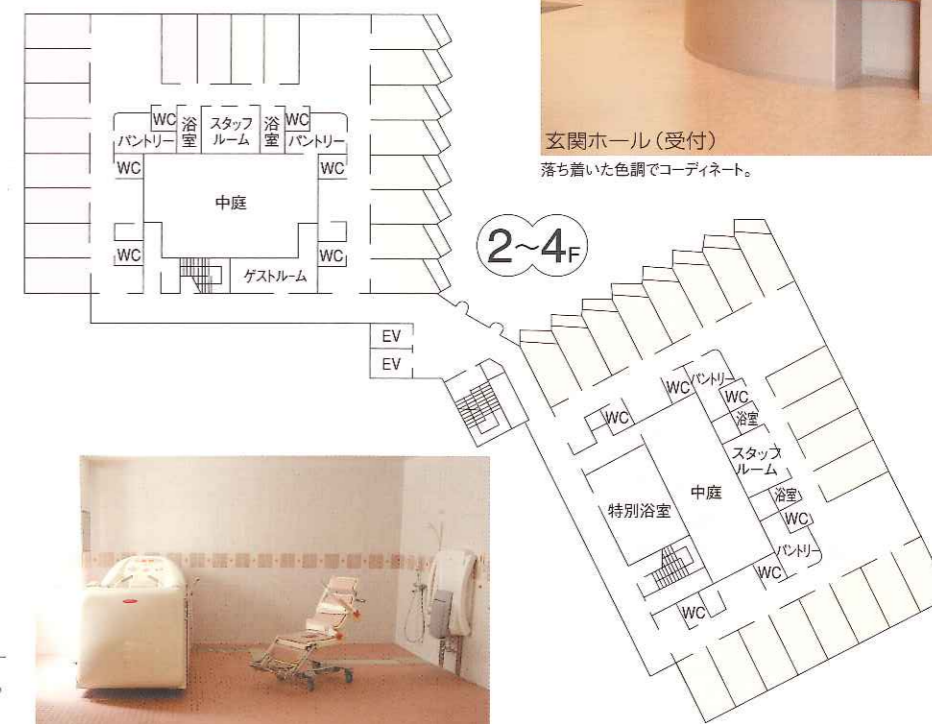


居室  
2階から4階まで、全個室120室。明るく清潔感のある室内ではプライベートな時間をゆっくりと過ごしていただけます。



### フロアのご紹介

入居者様の視点から設備された居住空間。安全、安心と快適さを備えた機能的なライフスペースです。



特別浴室  
ひとり一人ゆったりと入浴できる浴槽を完備した浴室です。